

Formation BPEL

Orchestration de services avec BPEL

Référence : BPEL-03

Durée : 3 jour(s)

Objectifs

- Connaître le rôle de l'orchestration de services métier au sein d'une architecture de type SOA
- Maîtriser l'ensemble du langage BPEL
- Savoir concevoir, développer et déployer ses propres processus BPEL
- Mettre en oeuvre des solutions d'orchestration robustes et performantes

Répartition: 40% Théorie, 60% Pratique

Public: Architecte, Développeur, Chef de projet

Pré-requis: Notions Web Services et Java

Programme

Orchestration de services métier

- Rappels sur les architectures SOA : enjeux et principes
- Ne pas confondre orchestration et chorégraphie
- Présentation du langage BPEL
- Panorama des solutions BPEL

Présentation du moteur Apache ODE et du serveur JBoss Riftsaw

- Présentation d'Apache ODE
- Présentation du serveur JBoss Riftsaw
- Intégration d'un moteur BPEL (JBI, OSGi, JEE ...)
- Installation de l'environnement de développement
- Présentation de l'éditeur BPEL Eclipse

Développer un processus BPEL

- WSDL (1/2) : le contrat
- Le processus 'HelloWorld' : développer, déployer et déboguer
- Les boucles
- Le parallélisme

Manipulation des données

- Langage XPath : sélection d'informations XML
- Copie de variables
- Gestion des transformations XSL
- Mettre en place un pont BPEL-Java

Synchrone et asynchrone

- WSDL (2/2) : ses évolutions dans un contexte d'orchestration
- Les mécanismes de communication synchrones et asynchrones : fondements de l'orchestration
- Principes et mise en oeuvre des mécanismes de corrélation
- Faire communiquer les processus entre eux
- Interactions homme/machine : Interagir avec les processus en cours

Gestion des erreurs

- Les exceptions dans BPEL
- Mettre en place une gestion d'erreurs sans faille

SI : intégrer un monde hétérogène

- Base de données, JMS, Fichiers : comment faire ?
- Mise en place des adaptateurs dédiés
- Développer ses propres adaptateurs

Gestion transactionnelle

- Quelle type de transaction sous BPEL ?
- Le mécanisme de compensation




Journalisation et alertes

- Journalisation des processus BPEL : connaître les étapes d'exécution des processus en cours
- Alertes : monitorer les processus métier en conditions de production

Un environnement robuste et performant

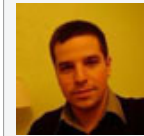
- Gestion de la persistance
- Scalabilité : cluster et optimisations
- BPEL : les bonnes pratiques

OFFERT EN INTER-ENTREPRISE

-  Le petit déjeuner
croissants, jus d'orange, café)
-  Le déjeuner
-  Une qualification téléphonique
si nécessaire avec l'un de nos
consultants

Tel: +33(0)1 45 26 19 15
Fax : +33(0)1 75 43 49 92
Email : training@zenika.com

Auteur du cours



Raphaël Delaporte est architecte et consultant SOA et possède une forte expertise dans le domaine de l'Intégration. Il a conçu et déployé des solutions BPEL et ESB sur de nombreux projets de très grande envergure. Cela l'amène également à manipuler quotidiennement des technologies telles que Webservices, JMS / MQ.

Livre offert ! (*)



Java SOA Cookbook

(*) Les livres sont offerts uniquement pour les formations inter-entreprise. Zenika se réserve le droit de changer le livre proposé à tout moment.